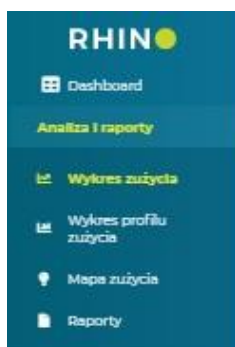




MODUŁ ANALIZA I RAPORTY | WYKRES ZUŻYCIA

OPIS: Zakładka Wykres zużycia pozwala na prezentację i analizę danych o zużyciu, korzystając z czterech dostępnych typów wykresów: liniowego, kolumnowego, kołowego oraz przyrostowego. Narzędzie to umożliwia porównywanie zużycia dla dowolnej liczby liczników w wybranych zakresach czasu.

SPOSÓB UŻYCIA: Aby narysować dowolny wykres prezentujący zużycie należy w module **Analiza i raporty** wybrać zakładkę **Wykres zużycia**.



RHINO – TRADE MARK OF GRINN SP. Z O.O.

Strzegomska 140a
54-429 Wrocław

tel.: +48 71 716 40 99

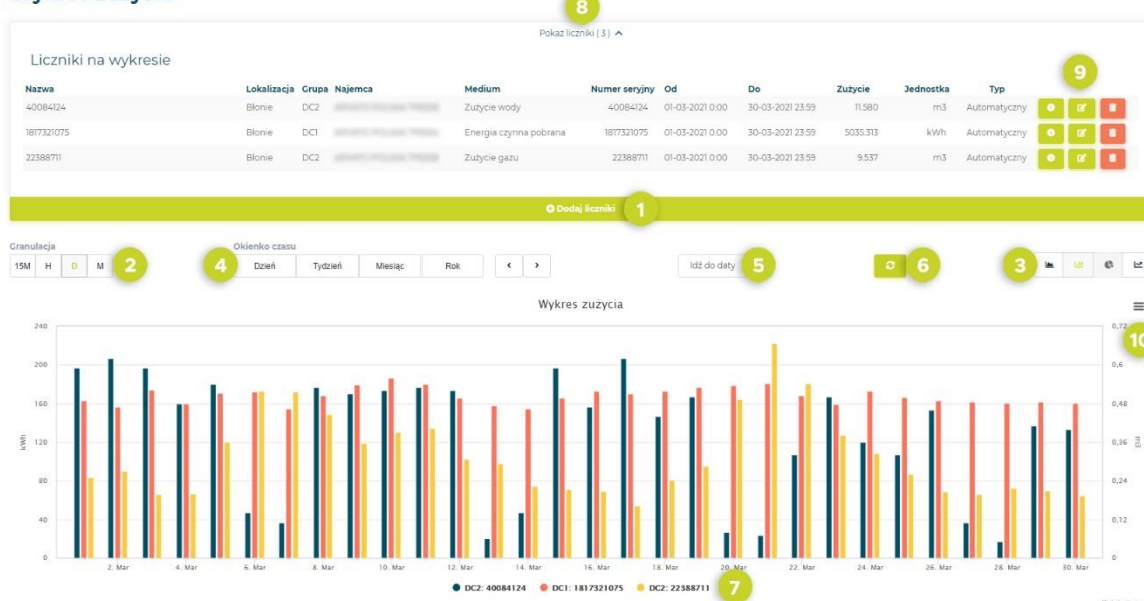
Sąd Rejonowy we Wrocławiu,
VI Wydział Gospodarczy

Kapitał zakładowy:
125.000,00 zł

KRS: 0000230049
NIP: 8992730302
REGON: 020047322

www.rhino.energy

Wykres zużycia



1 Wybierz liczniki oraz zakres dat, dla których chcesz wyświetlić serie danych

2 Wybierz granulację danych

3 Wybierz typ wykresu (Wykres kołowy dostępny jest tylko, jeżeli wszystkie wybrane liczniki mierzą ten sam rodzaj medium. Wykres przyrostowy nie jest dostępny dla liczników wirtualnych)

4 (Opcjonalnie) Zmień lub przesunij okno czasowe dla wszystkich wybranych liczników

5 (Opcjonalnie) Ustaw ręcznie zakres dat dla wszystkich wybranych liczników

6 (Opcjonalnie) Odśwież widok

7 (Opcjonalnie) Tymczasowo ukryj lub pokaż serię danych

RHINO – TRADE MARK OF GRINN SP. Z O.O.

Strzegomska 140a
54-429 Wrocław

tel.: +48 71 716 40 99

Sąd Rejonowy we Wrocławiu,
VI Wydział Gospodarczy

Kapitał zakładowy:
125.000,00 zł

KRS: 0000230049
NIP: 8992730302
REGON: 020047322

www.rhino.energy

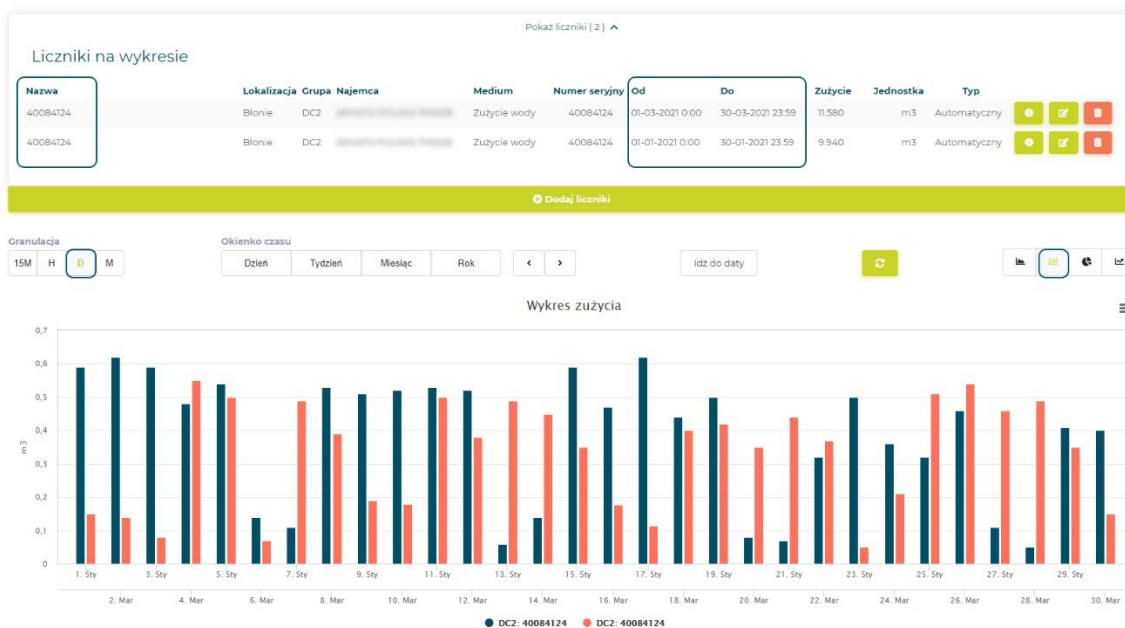
8 (Opcjonalnie) Zobacz jakie liczniki są obecnie wybrane – zwróć uwagę na ramy czasowe (możesz wyświetlić dwie serie danych dotyczące tego samego licznika, ale różniące się przedziałem czasu, np. miesiąc obecny vs poprzedni)

9 (Opcjonalnie) Pokaż szczegółowe informacje o liczniku | Edytuj przedział czasu dla tej serii danych | Usuń serię danych z wykresu

10 (Opcjonalnie) Korzystając z menu kontekstowego można zapisać wykres w formacie PNG, JPEG, PDF, SVG, pobrać dane w formie CSV lub XLS, a także wyświetlić tabelę odczytów liczników.

PRZYKŁAD ZASTOSOWANIA: Porównanie zużycia wody dla wybranego wodomierza z dwóch różnych miesięcy z granulacją dzienną. Należy dodać do wykresu dwie serie danych, wybierając ten sam licznik i ustawić wybrane przedziały czasowe – w przykładzie marzec vs styczeń 2021. Na wykresie kolumnowym widać, jak prezentowało się zużycie wody na ten sam dzień w styczniu oraz marcu.

Wykres zużycia



RHINO – TRADE MARK OF GRINN SP. Z O.O.

Strzegomska 140a
54-429 Wrocław

tel.: +48 71 716 40 99

Sąd Rejonowy we Wrocławiu,
VI Wydział Gospodarczy

Kapitał zakładowy:
125.000,00 zł

KRS: 0000230049
NIP: 8992730302
REGON: 020047322

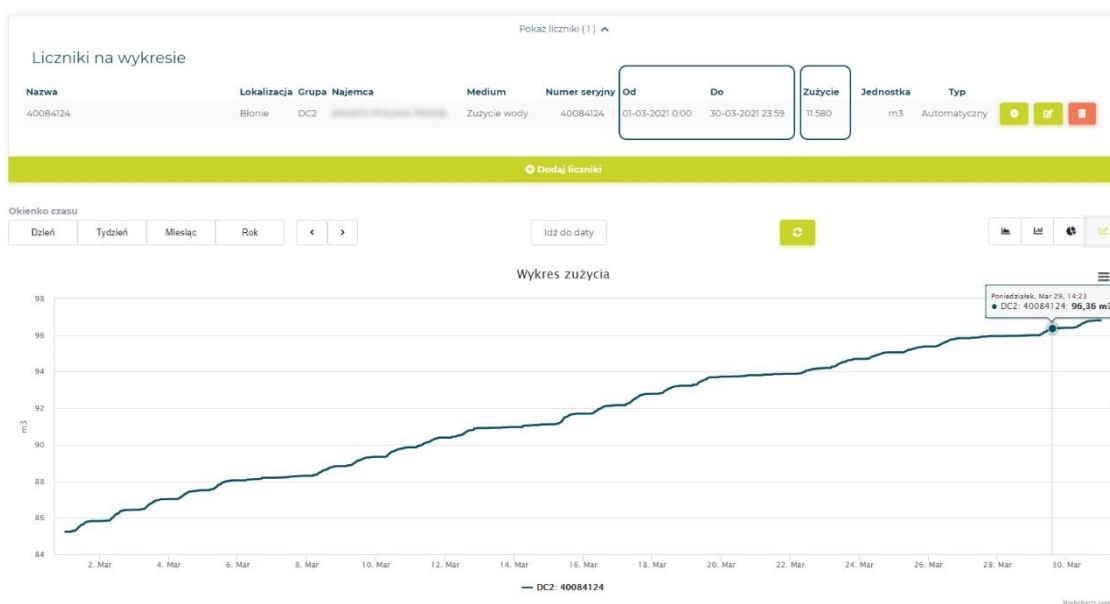
www.rhino.energy

CZĘSTE PYTANIA:

W jaki sposób sprawdzić odczyt licznika dla wybranej daty i godziny?

Odzwierciedleniem stanu liczydła licznika jest wykres przyrostowy zużycia. Wybierając ten typ wykresu możemy sprawdzić jaki był dokładny odczyt licznika w interesującym nas czasie. Pomocna może być również tabela odczytów, którą można wyświetlić w menu kontekstowym – prezentuje wszystkie odczyty zarejestrowane przez system zdalnego odczytu w ustawionym wcześniej przedziale czasu.

Wykres zużycia



Co oznacza prosta linia na wykresie przyrostowym?

Prosta linia na wykresie pojawi się w przypadku, kiedy nowe odczyty są rejestrowane przez system, a każdy kolejny ma taką samą wartość - licznik nie rejestruje zużycia, liczydło stoi w miejscu. Należy zweryfikować czy taki stan rzeczy jest prawidłowy i faktycznie medium nie było w tym czasie używane, np. budynek jest zamknięty, brak zużycia gazu w miesiącach letnich, itd. W przeciwnym wypadku prawdopodobnie doszło do awarii licznika, bądź został on odłączony od zdalnego odczytu i należy podjąć prace serwisowe.

RHINO – TRADE MARK OF GRINN SP. Z O.O.

Strzegomska 140a
54-429 Wrocław

Sąd Rejonowy we Wrocławiu,
VI Wydział Gospodarczy

KRS: 0000230049
NIP: 8992730302
REGON: 020047322

tel.: +48 71 716 40 99

Kapitał zakładowy:
125.000,00 zł

www.rhino.energy

Co oznacza nagły spadek na wykresie przyrostowym?

Nagły skok na wykresie przyrostowym może wystąpić w przypadku, kiedy w urządzeniu telemetrycznym rozładuje się bateria zasilająca. Zauważenie takiego przypadku należy zgłosić obsłudze technicznej obiektu, bądź bezpośrednio na adres support@rhino.energy.



RHINO – TRADE MARK OF GRINN SP. Z O.O.

Strzegomska 140a
54-429 Wrocław

tel.: +48 71 716 40 99

Sąd Rejonowy we Wrocławiu,
VI Wydział Gospodarczy

Kapitał zakładowy:
125.000,00 zł

KRS: 0000230049
NIP: 8992730302
REGON: 020047322

www.rhino.energy